



Neubauvorhaben Carl-Orff-Str. 2 in 97076 Würzburg-Lengfeld

Derzeit plant die Kronprinz-Rupprecht-von-Bayern-Stiftung einen Neubau auf einer Freifläche in Lengfeld zwischen den Häusern Flürleinstr. 13, 13a und der Lengfelder Grundschule.

Von der Stadt Würzburg wurde mittlerweile die Baugenehmigung erteilt. Voraussichtlich Mitte Oktober 2017 soll mit dem Aushub auf dem Grundstück begonnen werden. Die Rohbauarbeiten beginnen dann ca. Anfang November 2017. Grob geschätzt wird die Bauzeit ungefähr ein Jahr dauern.

Mit diesem Neubau bietet sich uns die Möglichkeit, innerhalb der bestehenden Wohnanlage zukünftig zusätzliche, zeitgemäße und barrierearme Wohnungen anbieten zu können.

Die Wohnanlage soll in energiesparender Bauweise als KfW-Effizienzhaus 100 (EnEV₂₀₁₆) errichtet werden. Der Neubau wird aus 9 barrierearmen Wohnungen bestehen, die über eine Aufzugsanlage mit allen Geschossen verbunden sein werden. Die Gesamtwohnfläche beträgt ca. 700 qm.

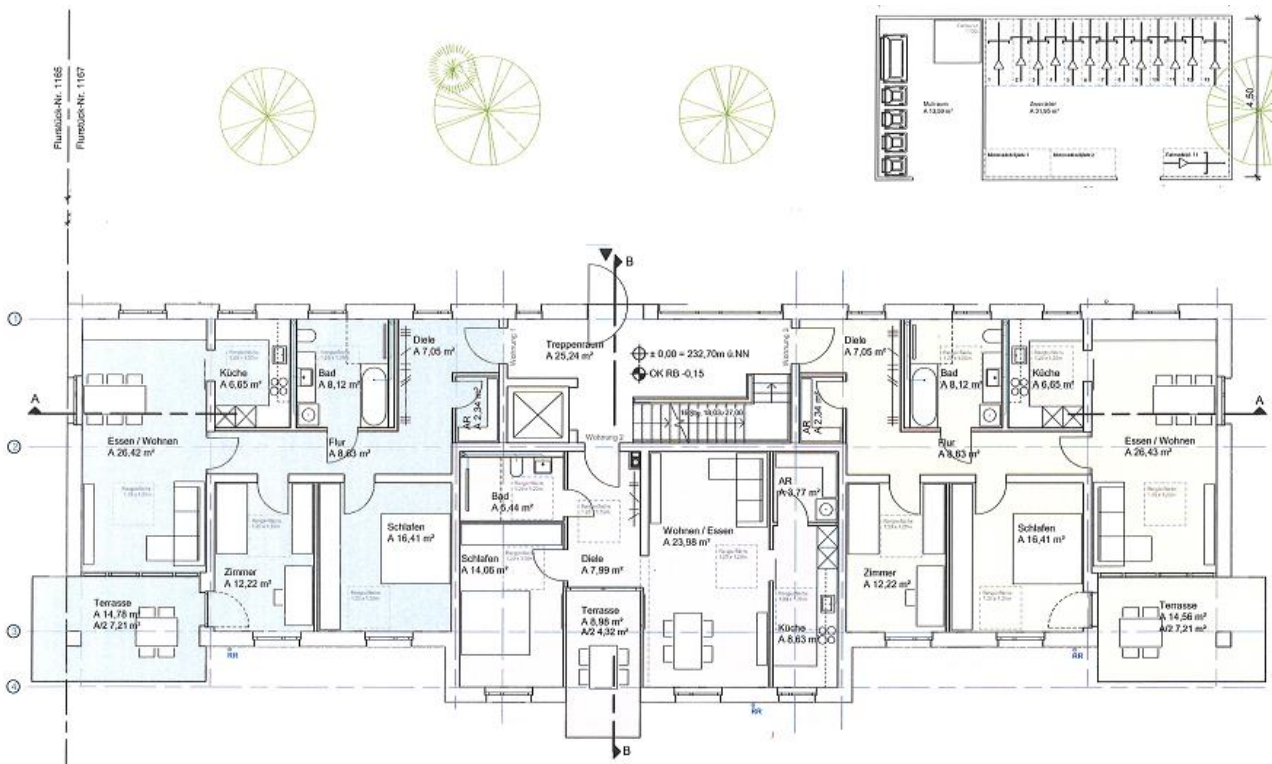
Zur Veranschaulichung des Projektes zeigen wir Ihnen im Folgenden gerne schon vorab einige Ansichten sowie einen Grundrissplan des geplanten Gebäudes.



Ansicht von der Grundschule

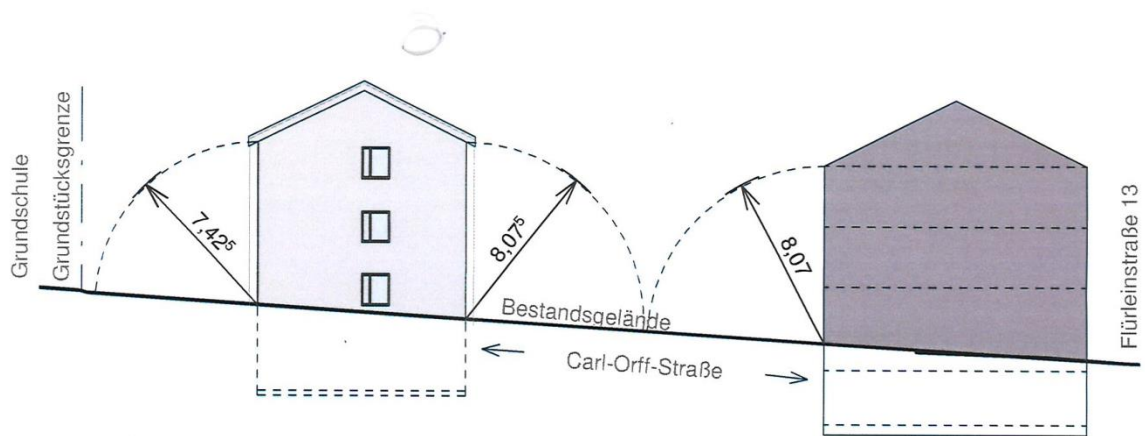


Ansicht von der Flürleinstraße

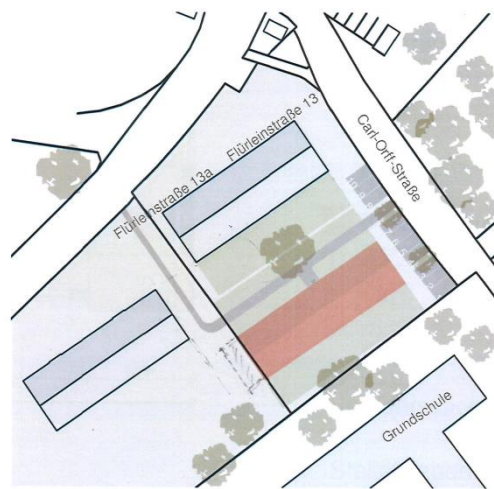


Grundriss Erdgeschoss

Ansicht von der Carl-Orff-Straße:



Ansichten von oben:



Sollten Sie weitere Rückfragen zum geplanten Neubau bzw. Interesse an der Anmietung einer der neu entstehenden Wohnungen haben, stehen wir gerne für Sie zur Verfügung.